



2021

**DOS BANCOS  
REFERENTES,**

un gran grupo  
con visión para liderar  
la banca andorrana

“

MoraBanc demuestra ser un banco de confianza, en crecimiento y con un modelo de negocio sólido. Más allá de los beneficios, el resto de los indicadores muestran que, por la fortaleza del balance, somos claramente el banco de referencia en Andorra.

”

**JUAN MARÍA NIN**

Presidente  
de MoraBanc

⋮

“

Cerramos 2021 habiendo conseguido y superado todos los objetivos del plan estratégico y ello nos da confianza para encarar el futuro, con los retos cada vez más exigentes que tendremos, como la digitalización, un mercado más competitivo y ser una entidad atractiva, ágil y enfocada al cliente.

”

**LLUÍS ALSINA**

Consejero director  
general de MoraBanc

# DOS BANCOS, UN GRAN GRUPO

Resumen de datos relevantes

## BENEFICIO

Gracias a un modelo de negocio consolidado y sostenible, MoraBanc ya encadena 5 años de resultados crecientes y pasa a liderar los beneficios de la banca andorrana.



## INVERSIÓN CREDITICIA

Una cartera crediticia ascendente y de excelente calidad que demuestra la confianza de los clientes y el compromiso del grupo con el desarrollo económico y social.



## RECURSOS DE CLIENTES

Tanto MoraBanc como BSA han tenido un crecimiento de dos dígitos de los recursos de clientes.



## RATIO DE MOROSIDAD



## FITCH RATINGS

Pone en valor la gestión conservadora, la rentabilidad con crecimiento recurrente y la flexibilidad financiera.

**BBB-**  
OUTLOOK ESTABLE

Confirmado en octubre de 2021 después de la operación de compra de la mayoría de BSA.

## RESUMEN DE DATOS RELEVANTES



### FORTALEZA DEL BALANCE

Muestran la exigencia del grupo para mantener un balance fuerte y sólido.

#### RATIO DE LIQUIDEZ (LCR)

MB 307,2 %    BSA 418,7 %

Media bancos UE 173,42 %<sup>1</sup>

Media AND 206 %<sup>2</sup>

#### RATIO DE SOLVENCIA (CET1 FULLY LOADED)

MB 18,4 %    BSA 19,8 %

Media bancos UE 15,48 % Phase-in<sup>1</sup>

Media bancos AND 17,03 % Phase-in<sup>2</sup>



### EFICIENCIA

El grupo MoraBanc mantiene una dinámica de mejora continua que sitúa la eficiencia en una ratio muy por debajo de los bancos europeos.

**57,1%**

Media bancos UE  
64,29 %<sup>1</sup>



### EMPLEADOS

Un gran equipo de profesionales al servicio de los clientes, clave para el éxito de la actividad.

MB 377<sup>3</sup>

BSA 135



### RENTABILIDAD (ROE)

La sostenibilidad, resiliencia y gestión exigente del negocio permiten mejorar la rentabilidad financiera, una tendencia creciente en los últimos años.

MB 10,1 %    BSA 10,7 %

Media bancos UE 6,72 %<sup>1</sup>

Media bancos AND 6,3 %<sup>2</sup>



### INVERSIÓN EN LA COMUNIDAD

Implicación en diversas iniciativas con impacto directo en la sociedad.

MB 2,9 % de los beneficios



### BANCA DIGITAL

Una ventaja competitiva por ser un referente en banca innovadora y dar el mejor servicio al cliente. Desde su lanzamiento en 2016, su uso se ha ido incrementando y hoy es una herramienta útil y altamente valorada por los clientes.

Desde 2016

+ 143% de operaciones

+ 80% accessos

+ 69% de usuarios

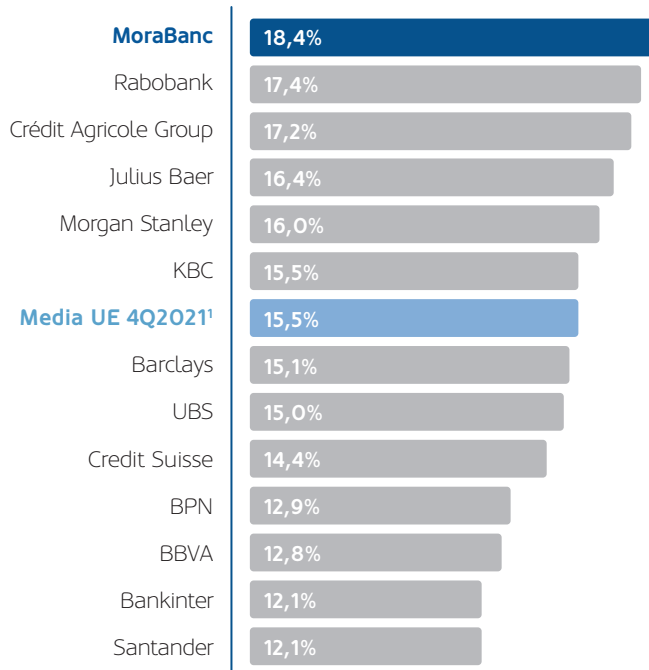
1. www.bankingsupervision.europa.eu a 31/12/2021

2. Datos: www.andorranbanking.ad

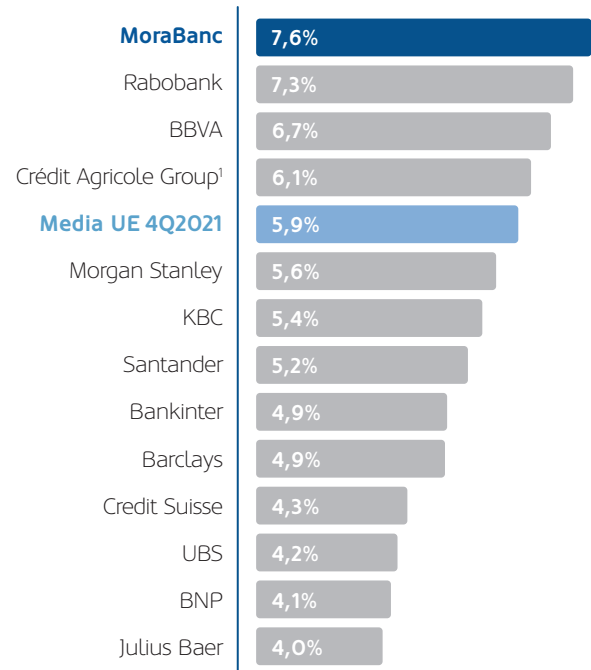
3. Plantilla media de los años 2021 y 2020

## GRÁFICOS COMPARATIVOS DE LOS BANCOS

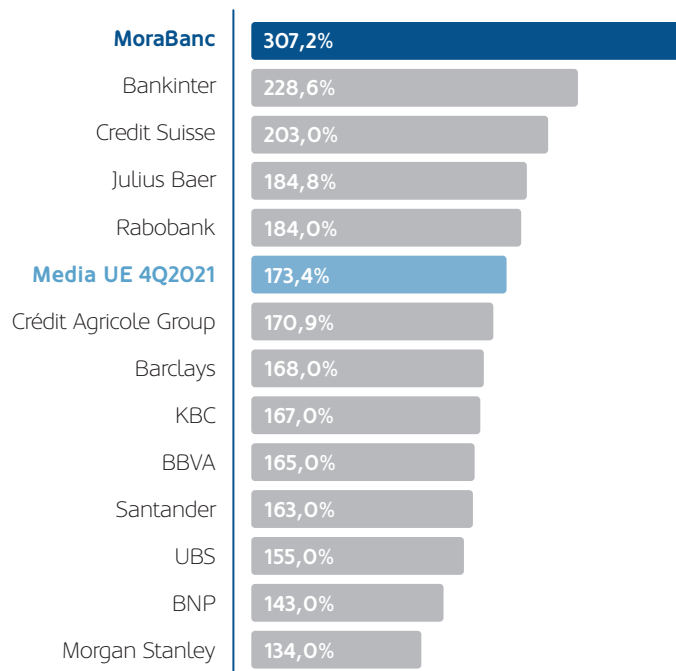
### RATIO DE SOLVENCIA CET 1 FULLY LOADED



### RATIO DE APALANCAMIENTO (LEVERAGE RATIO)



### RATIO DE LIQUIDEZ (LCR)



<sup>1</sup>Phase in Fuentes: Informes anuales de los bancos año 2021 y <https://www.bankingsupervision.europa.eu>

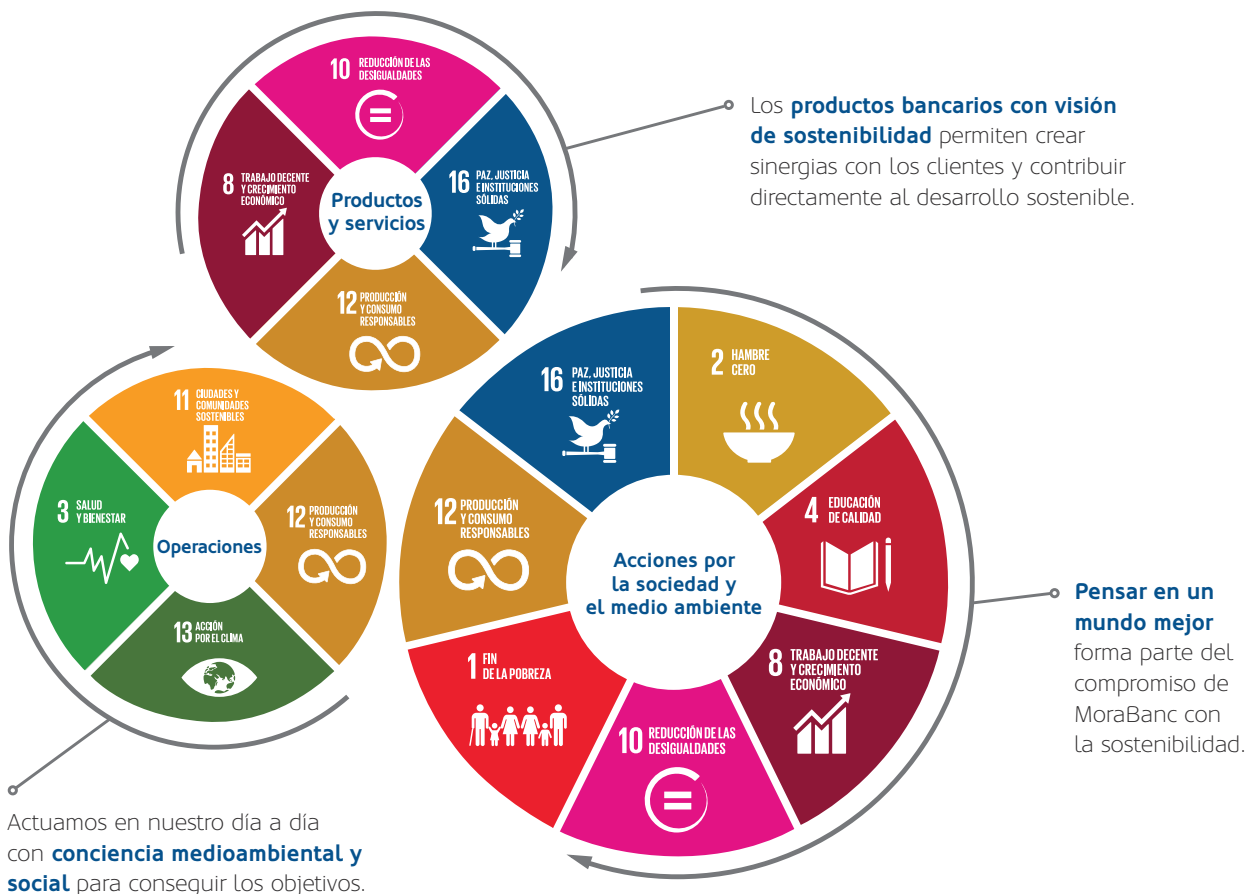
# PRIORIDADES ESTRATÉGICAS

Nuestra estrategia se centra en el crecimiento y en 4 pilares principales

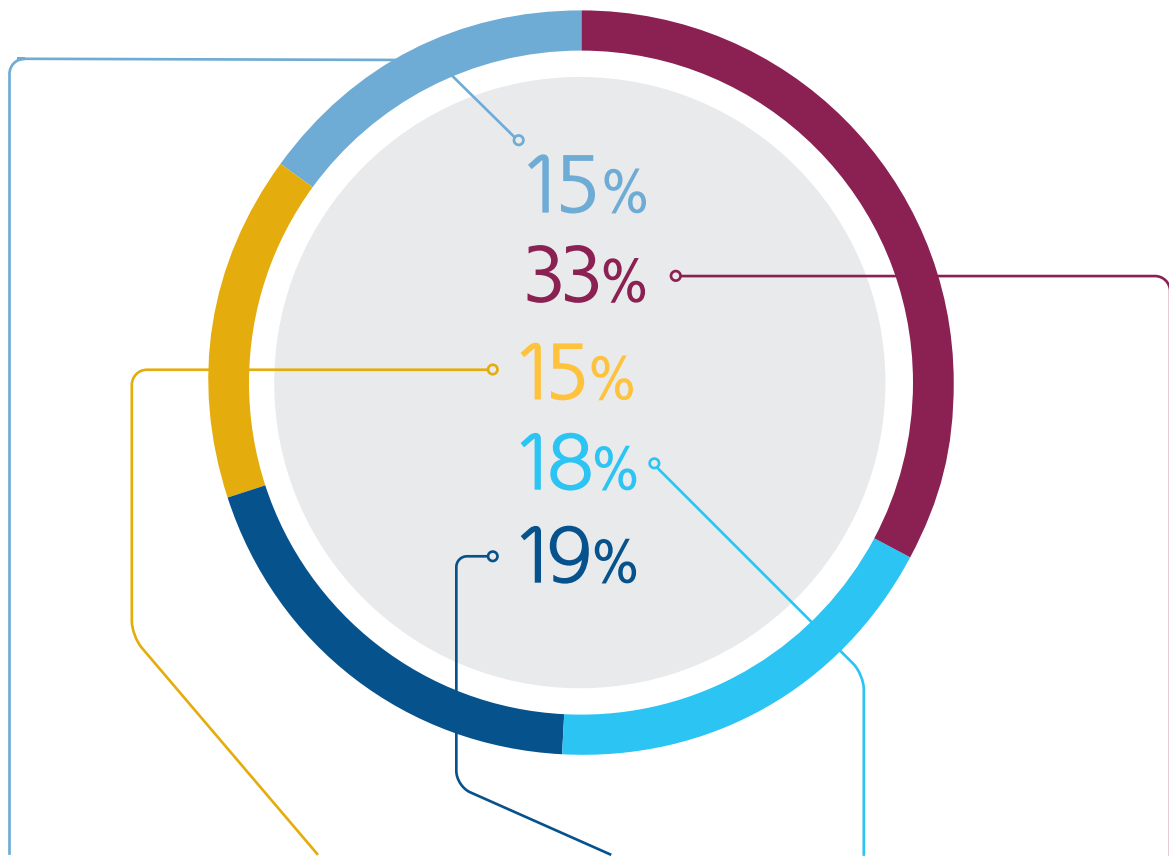


# COMPROMISO CON LA SOCIEDAD

Un grupo que aporta valor a la sociedad con una estrategia que contribuye al progreso de la comunidad andorrana y que incorpora los Objetivos de Desarrollo Sostenible (ODS) de las Naciones Unidas en su actividad.



## REPARTO DE PROYECTOS Y PROGRAMAS SOCIALES EN 2021



### DESARROLLO ECONÓMICO

Como parte de nuestro compromiso con la sociedad, somos miembros de la EFA, organismo que vela por la cultura empresarial y el fomento de la continuidad de la empresa familiar.

### EDUCACIÓN

Participamos con la Olimpiada de matemáticas que organiza la Consejería de Educación de la Embajada de España, en la que participan niños de todos los sistemas educativos.

### SOLIDARIDAD

La tarjeta solidaria es la iniciativa dirigida a contribuir a la justicia social y fomentar la solidaridad de los clientes.

### DEPORTE

Somos los principales socios del Bàsquet Club Andorra y del FC Andorra con la voluntad de participar en proyectos que ilusionen en el país.

### CULTURA

La Temporada Andorra la Vella es nuestra aportación más destacada en el ámbito cultural.



FC ANDORRA



SEZ  
Radio SEZ  
Principals d'Andorra

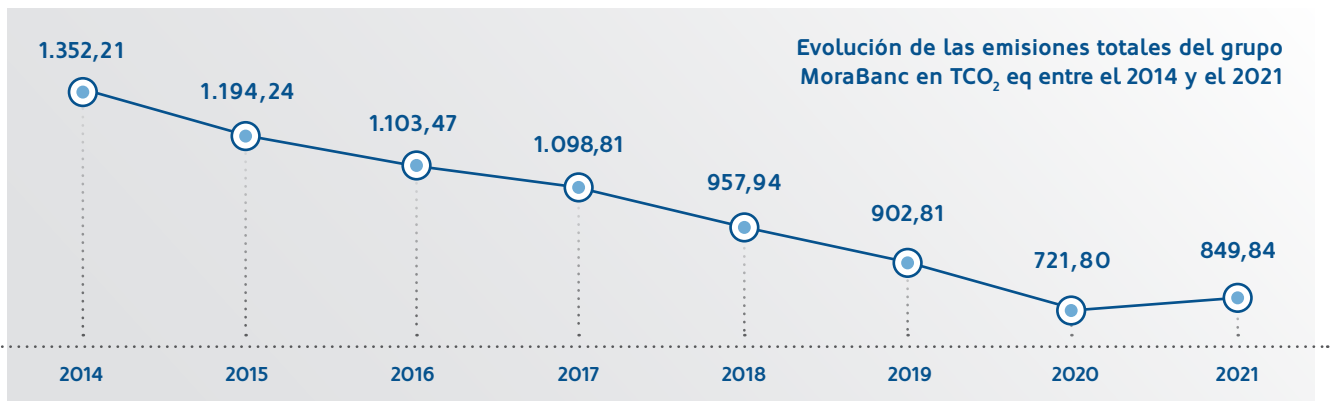


## MATERIALIDAD DE MORABANC 2021



## MEDIOAMBIENTE

Seguimos con nuestro compromiso con la sostenibilidad, la preservación del medioambiente y con la lucha contra el cambio climático. Además de calcular nuestra huella de carbono, en 2021 hemos aprobado el plan de movilidad sostenible de los trabajadores.



## GRUPO MORABANC

Un grupo internacional que aporta diversificación, crecimiento y sostenibilidad a largo plazo





